



Ing. Ota Pour

GENERÁLNÍ PROJEKTANT:

Jan Hošek
Mikulášovice 795
407 79
+420 732 437 160
hosek@pk-hosek.cz

ZODP. PROJEKTANT:
JAN HOŠEK

VYPRACOVAL:
ING. OTA POUR

AUTORIZACE:

INVESTOR: MĚSTO TURNOV
ANTONÍNA DVOŘÁKA 335
511 01 TURNOV

FORMÁT:	A4
STUPEŇ P	DPS

DATUM:	1/2025
ZAKÁZKA ČÍSLO:	2022313

PROJEKTOVÁ ČÁST:
D.1.2 TECHNOLOGICKÁ ZAŘÍZENÍ STAVEB

ČÁST:
D.1.2.

MĚŘÍTKO:
1:100

PARÉ ČÍSLO:

VÝKRES:

FOTOVOLTAICKÁ ELEKTRÁRNA 24.420 Wp UMÍSTĚNÍ MĚNIČŮ A ROZVADĚČE RAC

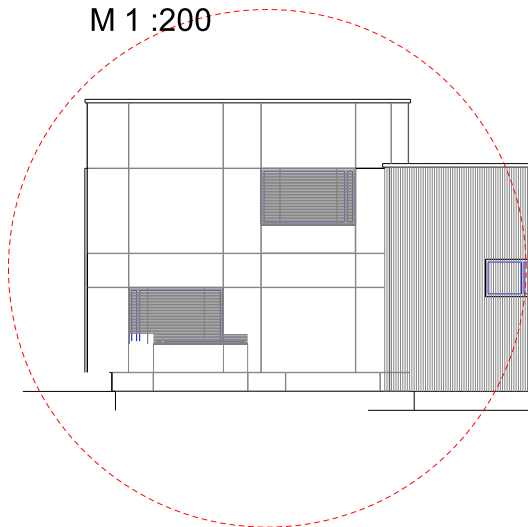
ČÍSLO VÝKRESU:

D.1.2. **E-03**

Změny budou zahrnuty v dokumentaci skutečného provedení.

POHLED SEVEROZÁPADNÍ

M 1 : 200



POHLED SEVEROZÁPADNÍ

M 1 : 100

SVOD PO FASÁDĚ

Kabelový žlab 125x50mm
- kabel DC - 12x SOLAR - 6mm²
- kabel STOP FVE - PLAFIaDUR / CXKE 5x1,5mm²
na požárních příchýtkách OBO BETTERMANN ve žlabu

Měnič a rozvaděč RAC

Na samonosných FeZn
profilích, které budou
kotveny v zemi v
betonových základech
MĚNIČ - 400V/25 kW
RAC - jistění a monitoring FVE

STOP FVE

